



## LOCATIONS ERRAMOUN - IROULÉGUY ET ASCARAT - PAYS BASQUE



## LOCATIONS ERRAMOUN - IROULÉGUY ET ASCARAT - PAYS BASQUE

Bienvenue dans nos locations de vacances à Irouléguay et Ascarat - Pays Basque - La location en rez de chaussée de la Maison Ametzaldia est accessible aux personnes à mobilité réduite

<https://locations-erramoun-paysbasque.fr>



## Marie et Pampi ERRAMOUN

+33 5 59 49 10 23  
+33 6 76 67 23 75  
+33 6 30 81 82 95

**A** Location ERRAMOUN - Ametzaldia Étage -  
IROULEGUY : Etage, Maison Ametzaldia 64220  
IROULEGUY

**B** Location ERRAMOUN - Ametzaldia RDC -  
IROULEGUY : RDC, Maison Ametzaldia 64220  
IROULEGUY

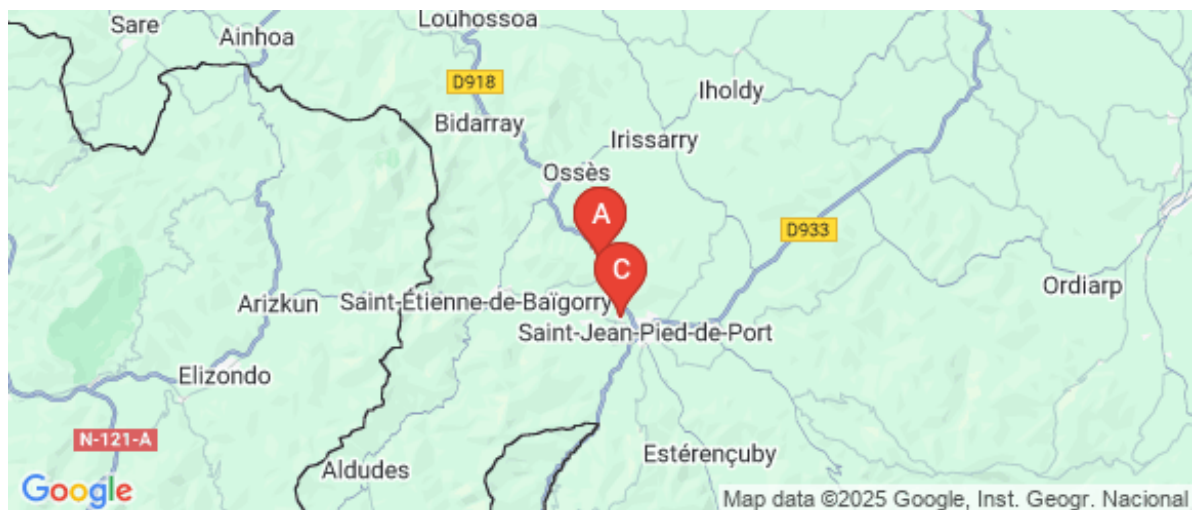
**C** Location ERRAMOUN - Maison Mahasti -  
ASCARAT : Maison JAUBERRIA 2424 Route  
d'Osiarte - 64220 ASCARAT



Map data ©2025 Imagery ©2025 Airbus, CNES / Airbus, Landsat / Copernicus, Maxar Technologies



Map data ©2025 Google



Map data ©2025 Google, Inst. Geogr. Nacional



## Location ERRAMOUN - Ametzaldia Étage - IROULEGUY



Appartement



6

personnes  
(Maxi: 6 pers.)



3

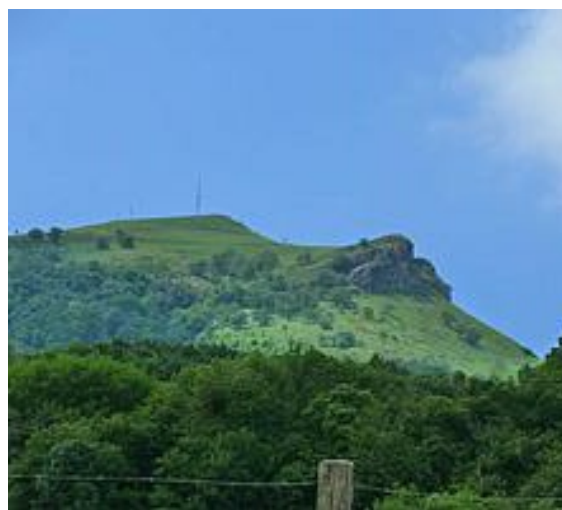
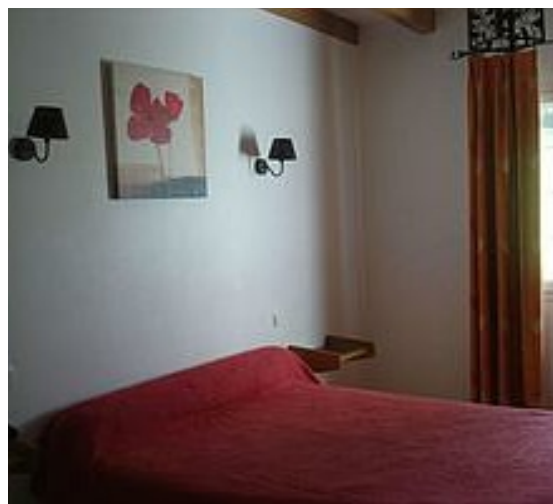
chambres



150

m<sup>2</sup>

Au pied du Mont Jara, se trouve la maison Ametzaldia, datant du 17<sup>ème</sup> siècle, qui se partage entre deux appartements, totalement indépendants. Ici, au coeur des vignobles d'Irouléguay, l'endroit est calme, la maison authentique et l'accueil chaleureux! Pour des vacances en famille ou entre amis, louez les deux gîtes et profitez ainsi de la campagne environnante, de ses deux terrasses avec vue panoramique, de sa cour spacieuse où vos enfants joueront en toute liberté! Nous nous ferons également un plaisir d'accueillir petits et grands sur notre ferme!



## Pièces et équipements

<i>Chambres</i>	Chambre(s): 3 Lit(s): 0	dont PMR ⓘ: 3 dont lit(s) 1 pers.: 1 dont lit(s) 2 pers.: 3	
<i>Salle de bains / Salle d'eau</i>	Salle(s) d'eau (avec douche): 2		
<i>WC</i>	WC: 2		
<i>Cuisine</i>	Cuisine américaine Combiné congélation Four à micro ondes		Four Lave vaisselle
<i>Autres pièces</i>	Balcon Séjour	Salon Terrasse	
<i>Media</i>	Télévision		
<i>Autres équipements</i>	Lave linge privatif		
<i>Chauffage / AC</i>	Chauffage		
<i>Exterieur</i>	Barbecue Jardin privé Terrain non clos	Cour Salon de jardin	
<i>Divers</i>			

## Infos sur l'établissement



*Communs*

Entrée indépendante  
Mitoyen locataire

Habitation indépendante  
Sur une exploitation agricole



*Activités*



*Réseaux*



*Stationnement*

Parking



*Services*

Location de draps et/ou de  
linge

Nettoyage / ménage



*Extérieurs*

# A savoir : conditions de la location

<i>Arrivée</i>	
<i>Départ</i>	
<i>Langue(s) parlée(s)</i>	
<i>Annulation/ Prépaiement/ Dépot de garantie</i>	
<i>Moyens de paiement</i>	Chèques bancaires et postaux    Chèques Vacances Espèces
<i>Ménage</i>	
<i>Draps et Linge de maison</i>	
<i>Enfants et lits d'appoints</i>	Lit bébé
<i>Animaux domestiques</i>	Les animaux sont admis.

## Tarifs (au 27/01/25)

Location ERRAMOUN - Ametzaldia Étage - IROULEGUY

Tarifs en €:	Tarif 1 nuit en semaine (L, M, M, J, D)	Tarif 1 nuit en weekend (V ou S)	Tarif 2 nuits weekend (V+S)	Tarif 7 nuits semaine
--------------	---	----------------------------------	-----------------------------	-----------------------

Aucun tarif renseigné (contactez le propriétaire)



## Location ERRAMOUN - Ametzaldia RDC - IROULEGUY



Appartement



6

personnes  
(Maxi: 6 pers.)



3

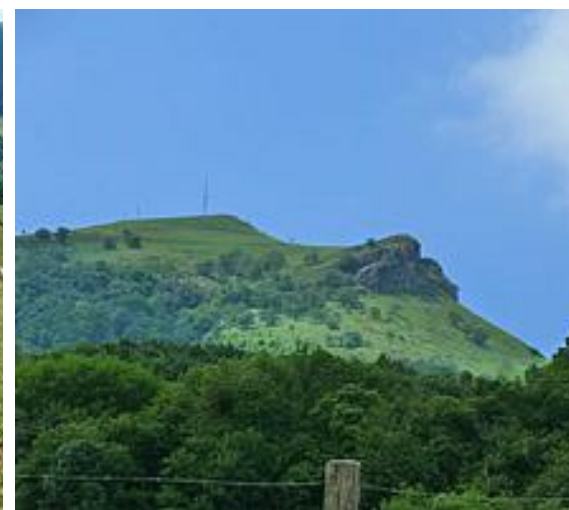
chambres



150

m<sup>2</sup>

Au pied du Mont Jara, se trouve la maison Ametzaldia, datant du 17<sup>ème</sup> siècle. Une bâtisse de caractère, un intérieur rustique et une décoration alliant linge et tableaux basques, c'est ici que nous avons choisi de vous accueillir pour des vacances authentiques. Sa grande terrasse abritée vous permettra de profiter d'une vue imprenable sur la vallée et les vignobles d'Irouléguy. Notre gîte accessible aux personnes en situation d'handicap.





## Pièces et équipements

<i>Chambres</i>	Chambre(s): 3 Lit(s): 0	dont PMR  3 dont lit(s) 1 pers.: 1 dont lit(s) 2 pers.: 3
<i>Salle de bains / Salle d'eau WC</i>	Salle(s) d'eau (avec douche): 1 WC: 1 WC indépendants	
<i>Cuisine</i>	Cuisine américaine Combiné congélation Four à micro ondes	Four Lave vaisselle
<i>Autres pièces</i>	Salon Terrasse	Séjour
<i>Media</i>	Télévision	
<i>Autres équipements</i>	Lave linge privatif	
<i>Chauffage / AC</i>	Chauffage	Poêle à bois
<i>Exterieur</i>	Barbecue Salon de jardin	Cour Terrain clos
<i>Divers</i>		

## Infos sur l'établissement



*Communs*

Entrée indépendante  
Mitoyen locataire

Habitation indépendante  
Sur une exploitation agricole



*Activités*



*Réseaux*

Accès Internet



*Stationnement*

Parking



*Services*

Location de draps et/ou de  
linge

Nettoyage / ménage



*Extérieurs*

## A savoir : conditions de la location

*Arrivée*

*Départ*

*Langue(s)  
parlée(s)*

*Annulation/  
Prépaiement/  
Dépot de  
garantie*

*Moyens de  
paiement* Chèques bancaires et postaux Chèques Vacances  
Espèces

*Ménage*

*Draps et Linge  
de maison*

*Enfants et lits  
d'appoints*

Lit bébé

*Animaux  
domestiques*

Les animaux sont admis.

## Tarifs (au 27/01/25)

Location ERRAMOUN - Ametzaldia RDC - IROULEGUY

Tarifs en €:	Tarif 1 nuit en semaine (L, M, M, J, D)	Tarif 1 nuit en weekend (V ou S)	Tarif 2 nuits weekend (V+S)	Tarif 7 nuits semaine
--------------	--	-------------------------------------	--------------------------------	-----------------------

Aucun tarif renseigné (contactez le propriétaire)



## Location ERRAMOUN - Maison Mahasti - ASCARAT



Maison



4

personnes  
(Maxi: 4 pers.)



2

chambres



80

m<sup>2</sup>

En Pays Basque intérieur, à 6 kms de St Jean Pied de Port, ce gîte vous accueille dans un environnement rural, près des coteaux des vignes de l'Irouléguay. Cette maison se trouve sur une exploitation agricole en activité. Aux beaux jours, détendez vous dans le jardin. Cette maison individuelle, de plain pied, comprend deux chambres (2 lits en 120, 1 lit en 160, et un lit bébé). Les lits sont faits à l'arrivée (hors juillet/août). Le label Bébé à bord met également à disposition tout le nécessaire de puériculture pour vos chérubins.



# Pièces et équipements

<i>Chambres</i>	Chambre(s): 2 Lit(s): 0	dont lit(s) 1 pers.: 2 dont lit(s) 2 pers.: 1	
<i>Salle de bains / Salle d'eau</i>	Salle de bains avec baignoire Salle(s) de bains (avec baignoire): 1		
<i>WC</i>	WC: 1		
<i>Cuisine</i>	Cuisine Combiné congélation Four à micro ondes		Four Lave vaisselle
<i>Autres pièces</i>	Balcon Terrasse	Séjour	
<i>Media</i>	Télévision		
<i>Autres équipements</i>	Lave linge privatif		
<i>Chauffage / AC</i>	Chauffage		
<i>Exterieur</i>	Barbecue Jardin privé Terrain clos	Cour Salon de jardin	
<i>Divers</i>			

## Infos sur l'établissement



*Communs*

A proximité propriétaire  
Habitation indépendante

Entrée indépendante  
Sur une exploitation agricole



*Activités*



*Réseaux*



*Stationnement*

Parking



*Services*

Location de draps et/ou de  
linge

Nettoyage / ménage



*Extérieurs*

Matériel de sport

# A savoir : conditions de la location

<i>Arrivée</i>	
<i>Départ</i>	
<i>Langue(s) parlée(s)</i>	
<i>Annulation/Prépaiement/Dépot de garantie</i>	
<i>Moyens de paiement</i>	Chèques bancaires et postaux    Chèques Vacances Espèces
<i>Ménage</i>	
<i>Draps et Linge de maison</i>	Draps et/ou linge compris
<i>Enfants et lits d'appoints</i>	Lit bébé
<i>Animaux domestiques</i>	Les animaux sont admis.

## Tarifs (au 27/01/25)

Location ERRAMOUN - Maison Mahasti - ASCARAT

Tarifs en €:	Tarif 1 nuit en semaine (L, M, M, J, D)	Tarif 1 nuit en weekend (V ou S)	Tarif 2 nuits weekend (V+S)	Tarif 7 nuits semaine
--------------	--	-------------------------------------	--------------------------------	-----------------------

Aucun tarif renseigné (contactez le propriétaire)

## Mes recommandations



### Ferme Équestre Les Collines

+33 5 59 37 75 08

30 Hegigorriateko Arteka

<http://www.fermelescollines.com>

4.3 km  
OSSES



Au cœur du Pays Basque, à 10 min. de Saint-Jean-Pied-de-Port et à 35 min. de Bayonne, venez découvrir la ferme équestre les collines. Nous proposons des petites et grandes randonnées à cheval ainsi qu'un service de guides pour les cavaliers particuliers. Aussi, nous pouvons assurer le débouillage de chevaux et la pension de chevaux. Notre équipement présente 10 chevaux et une sellerie de randonnées anglaise. Attention: le poids des cavaliers est limité à 85 kg et l'âge minimum demandé est 10 ans.



### Petit Train Touristique de Saint-Jean-Pied-de-Port

+33 5 59 37 00 92

13 place Général de Gaulle

<http://www.st-jean-pied-de-port.fr>

4.5 km  
SAINT-JEAN-PIED-DE-PORT



Au cœur du Pays basque, à Saint-Jean-Pied-de-Port, village classé parmi les plus Beaux Villages de France, l'excursion en train sur pneus permet de découvrir, la maison dite « Mansart », la Nive, les murailles, le pont dit « romain », les rues du centre ancien et les habitations navarraises. Vous découvrirez un magnifique point de vue de la Citadelle, un panorama sur Saint-Jean-Pied-de-Port, les vignes d'Irouléguay, les villages alentours et les Pyrénées. Les commentaires sont en français et le point de départ est devant restaurant Xoko. Visite commentée: commentaire enregistré sur CD par site.



### Club Hippique Les Écuries d'Urane

+33 6 01 72 91 62

120 chemin Karakoxea

9.2 km  
LACARRE



Au cœur du Pays Basque intérieur, situé à 8 km de la cité fortifiée de Saint-Jean-Pied-de-Port, le club hippique les Écuries d'Urane enchante petits et grands. Tout au long de l'année, nous proposons des leçons d'équitation à cheval et à poney, des promenades équestres pour adultes et enfants, goûters d'anniversaire. Nous proposons également des stages à la demi-journée.



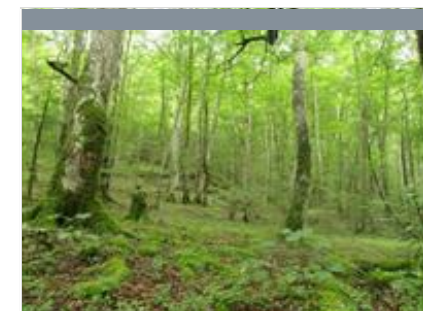
### Peñas d'Itsusi

+33 5 59 93 95 02

15.4 km  
ITXASSOU



Du parking, on empruntera le GR10 vers le col de Méhatché. Bruants, tariers, pipits, et rapaces en migration sont à rechercher selon la saison. Au col, on quittera le GR10 pour descendre vers le sud. On arrive ainsi sur des bords de falaise ne passant pas 1000m d'altitude mais n'étant pas moins impressionnantes, ouvrant le regard sur la vallée de la Regata de Arizacun. C'est sur ces éperons rocheux qu'est installée l'une des plus vieilles colonies de vautours fauves des Pyrénées. Si le percnoptère n'y niche pas, il y est néanmoins observé de temps en temps. Les milans royaux leur disputent souvent quelques thermiques, où les saisons de migration voient aussi passer d'autres rapaces. On pourra monter sur Artzamendi pour profiter de la vue et des passereaux affectionnant les pentes rases : crabe, chocard. Les deux monticoles sont à rechercher ici !



### Forêt des Arbailles

+33 7 78 46 65 78

25.9 km  
AUSSURUCQ



Massif mi-boisé, mi-rocailleux qui sépare la Soule de la Basse-Navarre, les Arbailles s'étendent sur une superficie de 165km². Creusé de fosses profondes, parsemé de vallons suspendus et de sommets pointus, ce site karstique revêt un caractère mystique et étrange, source de nombreuses légendes. Les amateurs de flore seront enchantés par la diversité des espèces végétales et les panoramas, tandis que les vestiges historiques disséminés le long du chemin évoquent les traditions ancestrales de la région. La randonnée d'Ahusquy, balisée et accessible depuis l'auberge, est une invitation à découvrir les secrets les mieux gardés de cette forêt majestueuse. Il s'agit d'un espace naturel encore largement sauvage où la pratique hors sentier peut se révéler dangereuse à cause de nombreux gouffres.



Map data ©2025



